

Obec Bílá
Zastupitelstvo obce Bílá

Obecně závazná vyhláška obce Bílá
o místním poplatku za užívání veřejného prostranství

Zastupitelstvo obce Bílá se na svém zasedání dne 21. prosince 2023 usneslo vydat na základě § 14 zákona č. 565/1990 Sb., o místních poplatcích, ve znění pozdějších předpisů (dále jen „zákon o místních poplatcích“), a v souladu s § 10 písm. d) a § 84 odst. 2 písm. h) zákona č. 128/2000 Sb., o obcích (obecní zřízení), ve znění pozdějších předpisů, tuto obecně závaznou vyhlášku (dále jen „vyhláška“):

Čl. 1
Úvodní ustanovení

- (1) Obec Bílá touto vyhláškou zavádí místní poplatek za užívání veřejného prostranství (dále jen „poplatek“).
- (2) Správcem poplatku je obecní úřad¹.

Čl. 2
Předmět poplatku a poplatník

- (1) Poplatek za užívání veřejného prostranství se vybírá za zvláštní užívání veřejného prostranství, kterým se rozumí²:
 - a) umístění dočasných staveb sloužících pro poskytování služeb,
 - b) umístění zařízení sloužících pro poskytování služeb,
 - c) umístění dočasných staveb sloužících pro poskytování prodeje,
 - d) umístění zařízení sloužících pro poskytování prodeje,
 - e) umístění reklamních zařízení,
 - f) umístění stavebních zařízení,
 - g) umístění zařízení cirkusů,
 - h) užívání veřejného prostranství pro reklamní akce,
 - i) užívání veřejného prostranství pro potřeby tvorby filmových a televizních děl.
- (2) Poplatek za užívání veřejného prostranství platí fyzické i právnické osoby, které užívají veřejné prostranství způsobem uvedeným v odstavci 1 (dále jen „poplatník“)³.

Čl. 3
Veřejná prostranství

Poplatek se platí za užívání veřejných prostranství, která jsou uvedena graficky na mapě v příloze č. 1. Tato příloha tvoří nedílnou součást této vyhlášky.

¹§ 15 odst. 1 zákona o místních poplatcích

²§ 4 odst. 1 zákona o místních poplatcích

³§ 4 odst. 2 zákona o místních poplatcích

Čl. 4

Ohlašovací povinnost

- (1) Poplatník je povinen podat správci poplatku ohlášení nejpozději v den zahájení užívání veřejného prostranství; údaje uváděné v ohlášení upravuje zákon⁴. Pokud tento den připadne na sobotu, neděli nebo státem uznaný svátek, je poplatník povinen splnit ohlašovací povinnost nejbližší následující pracovní den.
- (2) Dojde-li ke změně údajů uvedených v ohlášení, je poplatník povinen tuto změnu oznámit do 15 dnů ode dne, kdy nastala.

Čl. 5

Sazba poplatku

- (1) Sazba poplatku činí za každý i započatý m² a každý i započatý den:
 - a) za umístění reklamních zařízení 100 Kč,
 - b) za umístění zařízení cirkusů 10 Kč.
- (2) Obec stanovuje poplatek paušální částkou:
 - a) za umístění dočasných staveb sloužících pro poskytování služeb 3000 Kč za měsíc,
 - b) za umístění zařízení sloužících pro poskytování služeb 3000 Kč za měsíc,
 - c) za umístění dočasných staveb sloužících pro poskytování prodeje 3000 Kč za měsíc,
 - d) za umístění zařízení sloužících pro poskytování prodeje 3000 Kč za měsíc,
 - e) za umístění stavebních zařízení 3000 Kč za měsíc,
 - f) za užívání veřejného prostranství pro reklamní akce 5000 Kč za měsíc,
 - g) za užívání veřejného prostranství pro potřeby tvorby filmových a televizních děl 5000 Kč za měsíc.
- (3) Volbu placení poplatku paušální částkou včetně výběru varianty paušální částky sdělí poplatník správci poplatku v rámci ohlášení dle čl. 4 odst. 2.

Čl. 6

Splatnost poplatku

- (1) Poplatek je splatný v den ukončení užívání veřejného prostranství.
- (2) Poplatek stanovený paušální částkou je splatný do 15 dnů od počátku každého poplatkového období.

Čl. 7

Osvobození

- (1) Poplatek se neplatí:
 - a) za vyhrazení trvalého parkovacího místa pro osobu, která je držitelem průkazu ZTP nebo ZTP/P,

⁴§ 14a odst. 1 a 2 zákona o místních poplatcích; v ohlášení poplatník uvede zejména své identifikační údaje a skutečnosti rozhodné pro stanovení poplatku

- b) z akcí pořádaných na veřejném prostranství, jejichž celý výtěžek je odveden na charitativní a veřejně prospěšné účely⁵.
- (2) Od poplatku se dále osvobozují:
- a) zařízení sloužících pro poskytování prodeje v době konání kulturních, společenských a sportovních akcí pořádaných obcí.,
- b) reklamní zařízení nájemců s platnou písemnou nájemní smlouvou na umístění reklamních zařízení.
- (3) V případě, že poplatník nesplní povinnost ohlásit údaj rozhodný pro osvobození ve lhůtách stanovených touto vyhláškou nebo zákonem, nárok na osvobození zaniká⁶.

Čl. 8

Přechodné a zrušovací ustanovení

- (1) Poplatkové povinnosti vzniklé před nabytím účinnosti této vyhlášky se posuzují podle dosavadních právních předpisů.
- (2) Zrušuje se obecně závazná vyhláška č. 3/2019, Obecně závazná vyhláška obce Bílá, o místním poplatku za užívání veřejného prostranství, ze dne 2. ledna 2020.

Čl. 9

Účinnost

Tato vyhláška nabývá účinnosti dnem 1. února 2024.

Ing. Tomáš Kubačák v. r.
starosta

Ing. Pavel Blažek v. r.
místostarosta

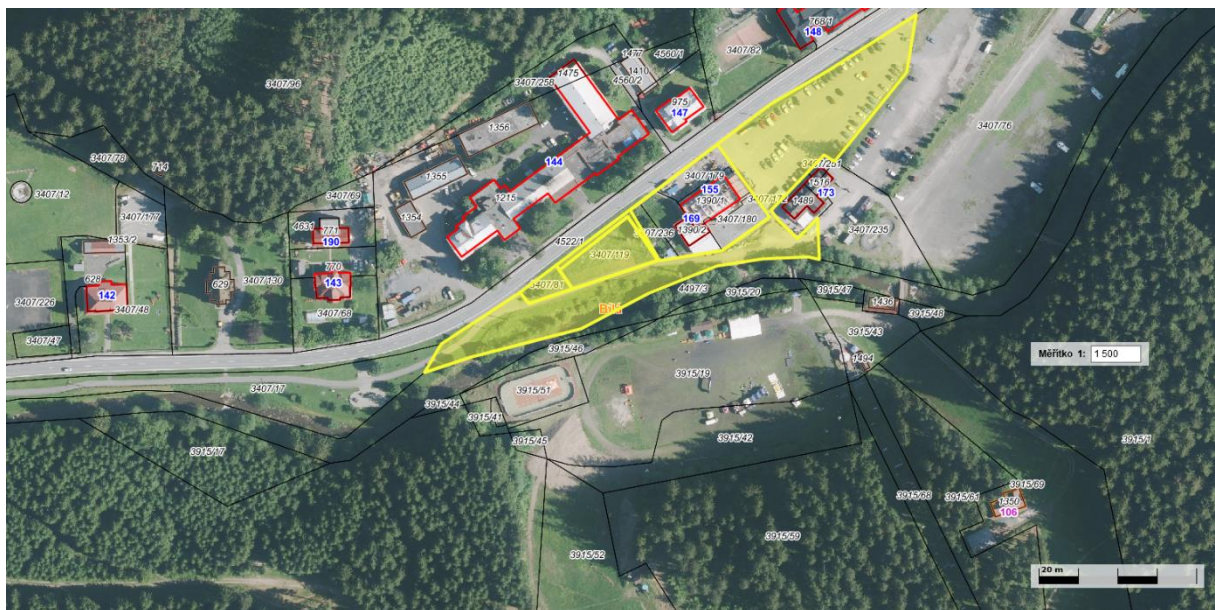
⁵§ 4 odst. 1 zákona o místních poplatcích

⁶§ 14a odst. 6 zákona o místních poplatcích

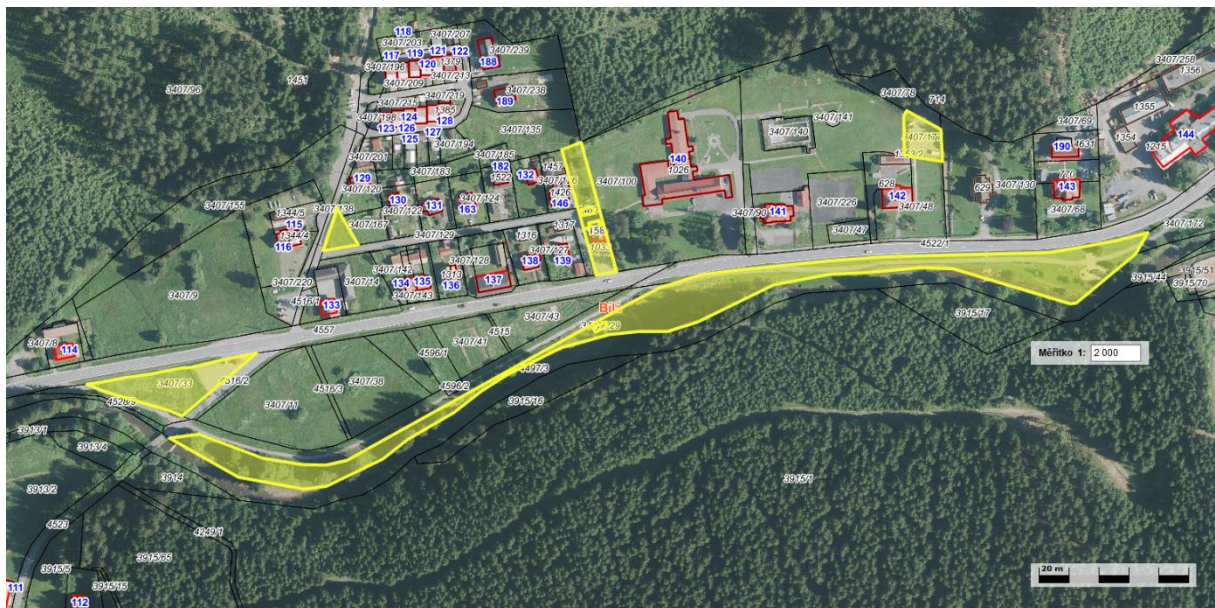
Příloha č.1

Obsah:

Obrázek 1: Parcely č.p. 3407/172, 3407/251, 3407/119	1
Obrázek 2: Parcely č. p. 3407/177, 3407/17, st. 1033, 3407/33, 3407/111, 3407/121	1
Obrázek 3: Parcely č. p. 4542/17, 4542/3, 4520/3, 3915/9, 3915/22, 3915/5, 3407/153, 3407/86, 3407/83, 3407/ 151, 3407/152. 3407/16, 3407/244, 3407/85	2
Obrázek 4: Parcela č. p. 3915/65	2
Obrázek 5: Parcela č. p. 4073/22	3
Obrázek 6: Legenda map	3



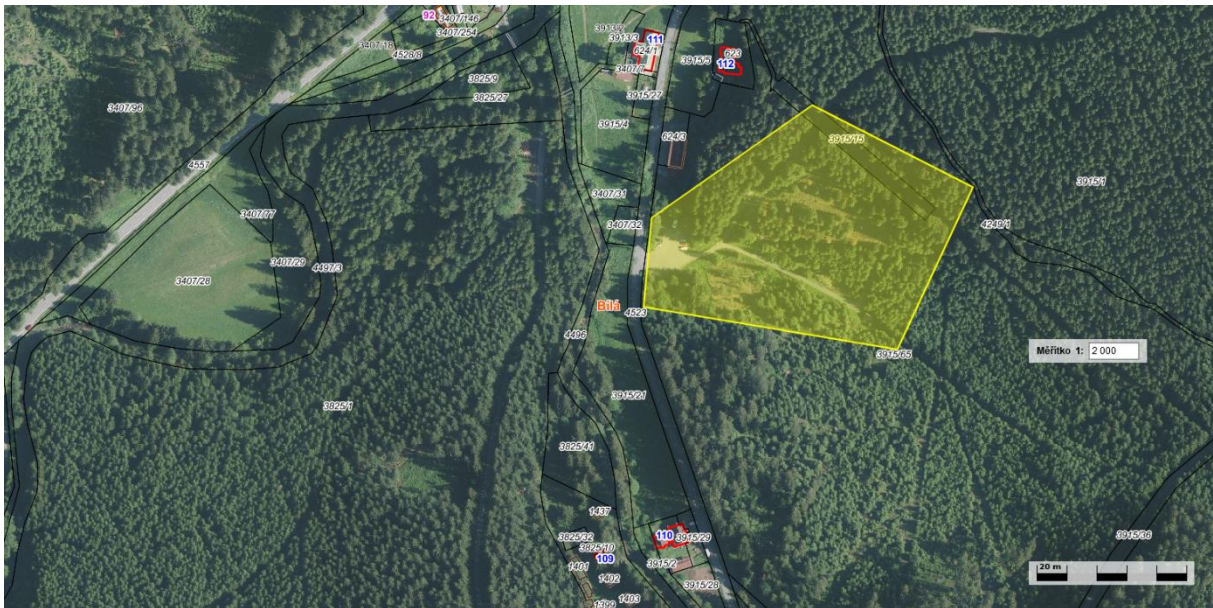
Obrázek 1: Parcely č.p. 3407/172, 3407/251, 3407/119



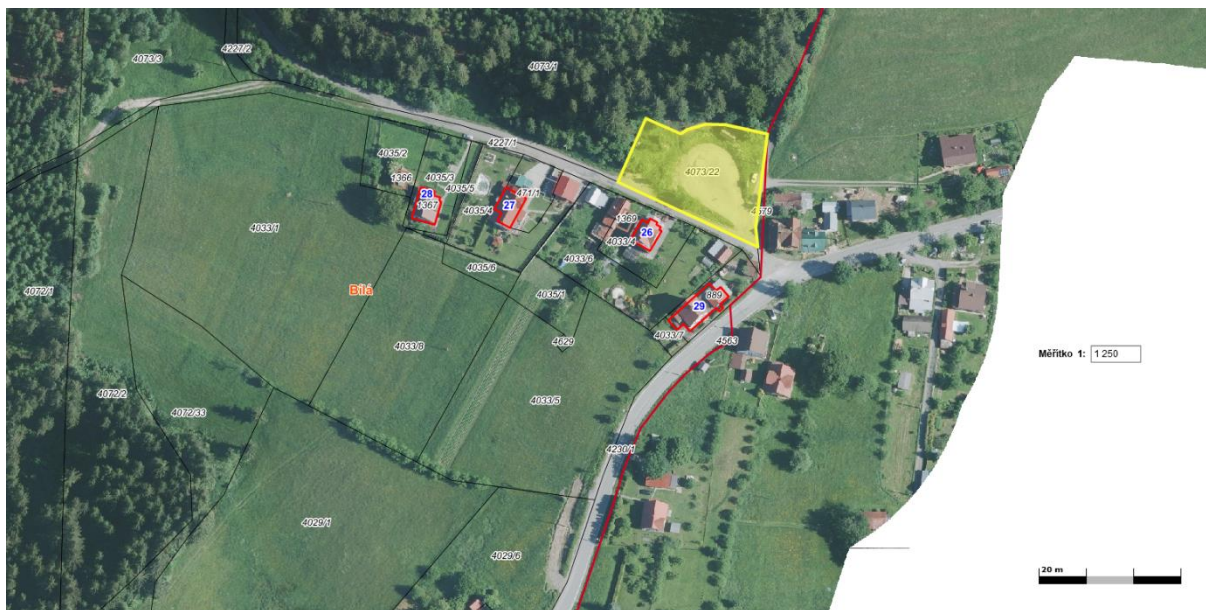
Obrázek 2: Parcely č. p. 3407/177, 3407/17, st. 1033, 3407/33, 3407/111, 3407/121



Obrázek 3: Parcely č. 4542/17, 4542/3, 4520/3, 3915/9, 3915/22, 3915/5, 3407/153, 3407/86, 3407/83, 3407/151, 3407/152, 3407/16, 3407/244, 3407/85



Obrázek 4: Parcela č. 3915/65



Obrázek 5: Parcela č. 4073/22

Katastrální území

□ katastrální území

Budovy (obrysy dle typu)

□ budova s číslem popisným

□ budova s číslem evidenčním

□ budova bez čísla popisného nebo evidenčního

□ rozestavěná budova

□ poschodová garáž

□ vodní dílo

□ budova s rozestavěnými jednotkami

Parcely KN (obrysy)

□ parcela KN

Vnitřní kresba parcel KN (slučky)

— vnitřní kresba (slučková čára)

Ortofotomapa 2022



Obrázek 6: Legenda map