

Fond malých projektov



Korňanský ropný prameň

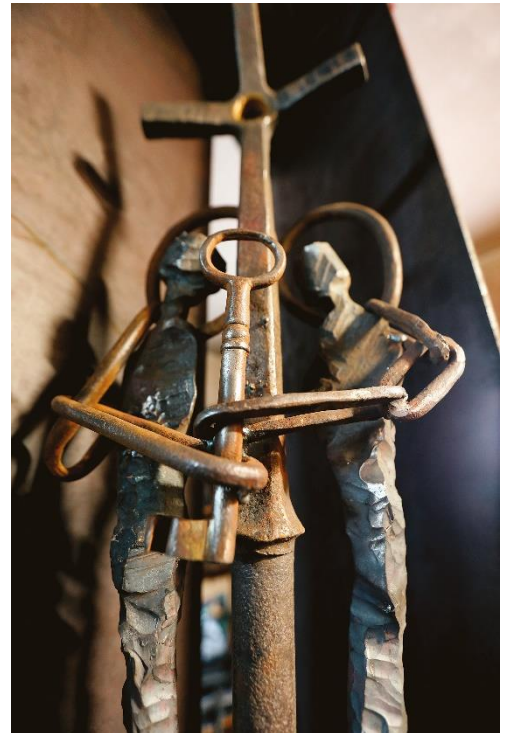
„Nepovšimnutý
a takmer zabudnutý
na kopci pod Muchovcami
leží ropný prameň.
Jedinečný prírodný výtvar
svojho druhu na Slovensku.
Podobný už je len na Kostarika.“

V rámci Programu cezhraničnej spolupráce Slovenská republika - Česká republika 2014- 2020, Fondu malých projektov, s podporou Európskej únie, Európskeho fondu rozvoja regiónu a aj s podporou Žilinského samosprávneho kraja bol zrealizovaný projekt cezhraničnej spolupráce obce Korňa a obce Bílá s názvom: Zvýšenie atraktívnosti prírodného dedičstva obce Korňa pri ropnom prameni, kód projektu: SK/FMP/6c/04/007.

Projekt pozostával z troch aktivít:

1. vytvorenie pútača, umeleckého diela pri ropnom prameni
2. zatraktívnenie prostredia a vybudovanie chýbajúcej oddychovej zóny pre návštevníkov
3. propagácia a slávnostné otvorenie.

Autorom pútača je architekt, umelec Ing. Stanislav Mikovčák. Je známy tým, že pri tvorbe sa necháva inšpirovať lokalitou a používa materiály typické pre danú oblasť. Inšpiráciou mu bola povest o Janovi z Korne, ktorý premohol čerta a svetlonosa. Netradičná socha predstavuje dve postavy spojené pevným putom, ktoré chránia kľúč, od všetkého podstatného v živote človeka. Autor sochu nazval: „Porozumenie – Pocta minulosti, svedectvo prítomnosti a nádeje našej budúcnosti.“



V rámci projektu sa vytvorila aj oddychová zóna v blízkosti ropného prameňa. Nachádza sa pri hlavnej ceste a slúži zároveň aj ako ukazovateľ, ktorý Vás nasmeruje k ropnému prameňu. Súčasťou je altánok pre oddych a 2 infotabule poskytujúce informácie o projekte i jeho samotnej realizácii. Infotabule informujú aj o iných miestach v Korni, ktoré stojí zato vidieť, ako aj informácie o našom hlavnom cezhraničnom partnerovi o obci Bílá. Obe stavby sú zhotovené z dreva, aby korešpondovali s rázom obce.



Súčasťou projektu je aj brožúra, ktorá informuje o tvorbe pútača a poskytuje informácie o zaujímavostiach Korne a hlavného cezhraničného partnera obci Bílá. Na konci textu je umiestnený odkaz, na ktorom si môžete pozrieť brožúru. Z projektu sú financované aj propagačné materiály – kľúčanky a odznaky, ktoré korešpondujú s povestou. Propagačné materiály a brožúra v tlačenej forme je k dispozícii na obecných úradoch oboch cezhraničných partnerov.

Napriek zhoršujúcej sa pandemickej situácii sa podarilo tento zaujímavý projekt ukončiť. Slávnostné otvorenie bolo pôvodne naplánované s bohatým programom a občerstvením pre občanov obce Korňa a obce Bílá, ale bohužiaľ s ohľadom na aktuálnu situáciu sa muselo konať komornejšie, len za prítomnosti tých najdôležitejších ľudí, ktorí sa podieľali na tvorbe: predstavitelia obcí starostka Ing. Marianna Bebčáková a starosta obce Bílá Ing. Tomáš Kubačák, autor pútača Ing. Stanislav Mikovčák, Peter Kolembus a čestným hosťom bola aj p. Ing. Iveta Chabadová, riaditeľka Žilinského turistického kraja.

